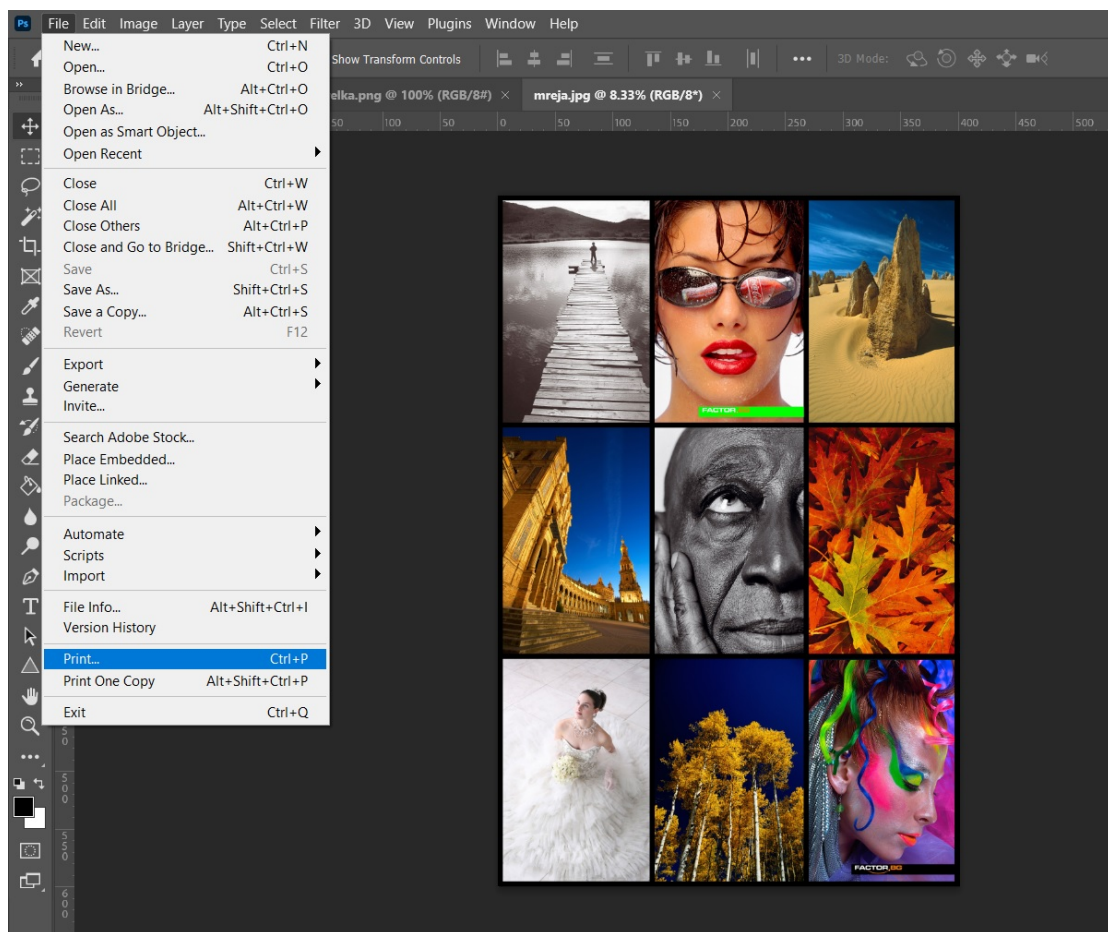


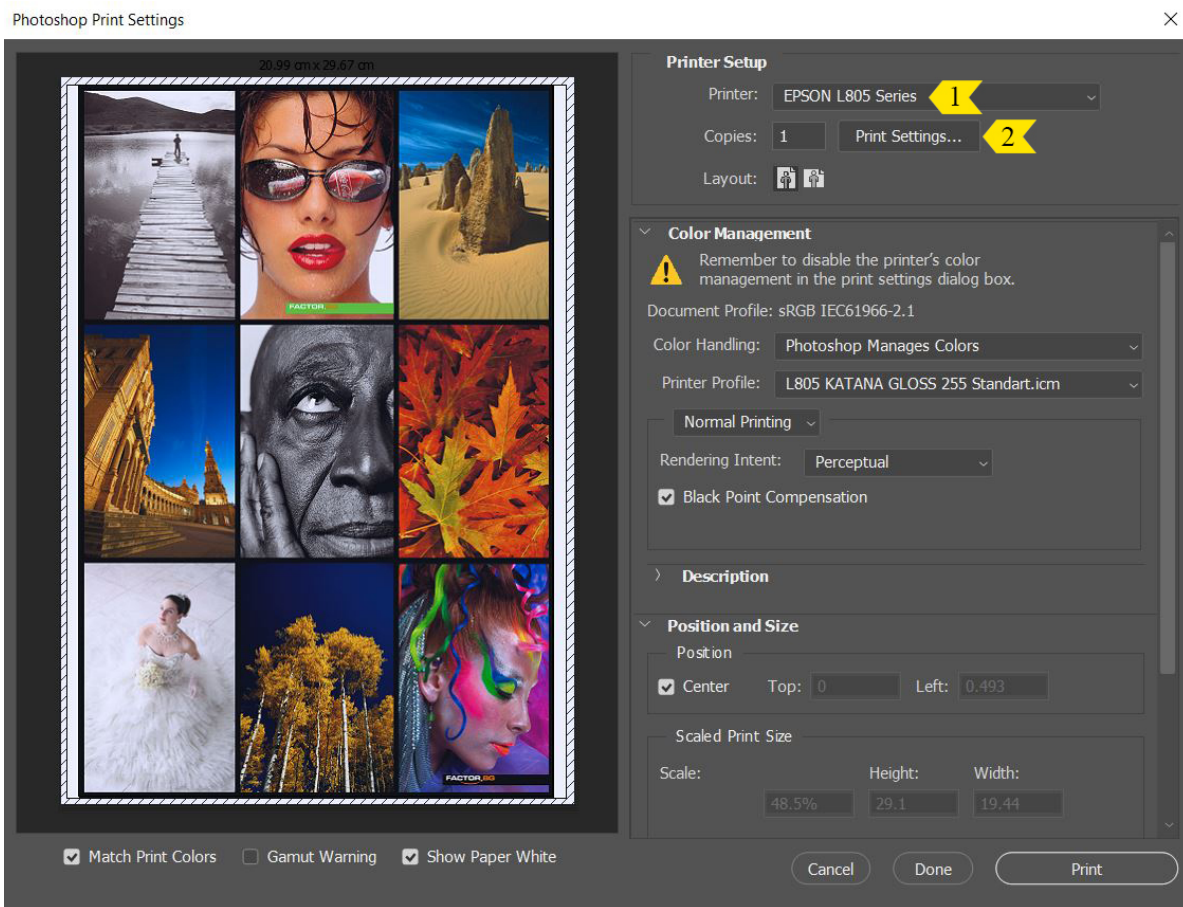
Инструкция за печат с Epson L805, L810, L850 през Photoshop

Инструкция за печат с Epson L805, L810, L850 през Photoshop



Изберете меню **File -> Print**
(или клавишна комбинация **Ctrl + P**)

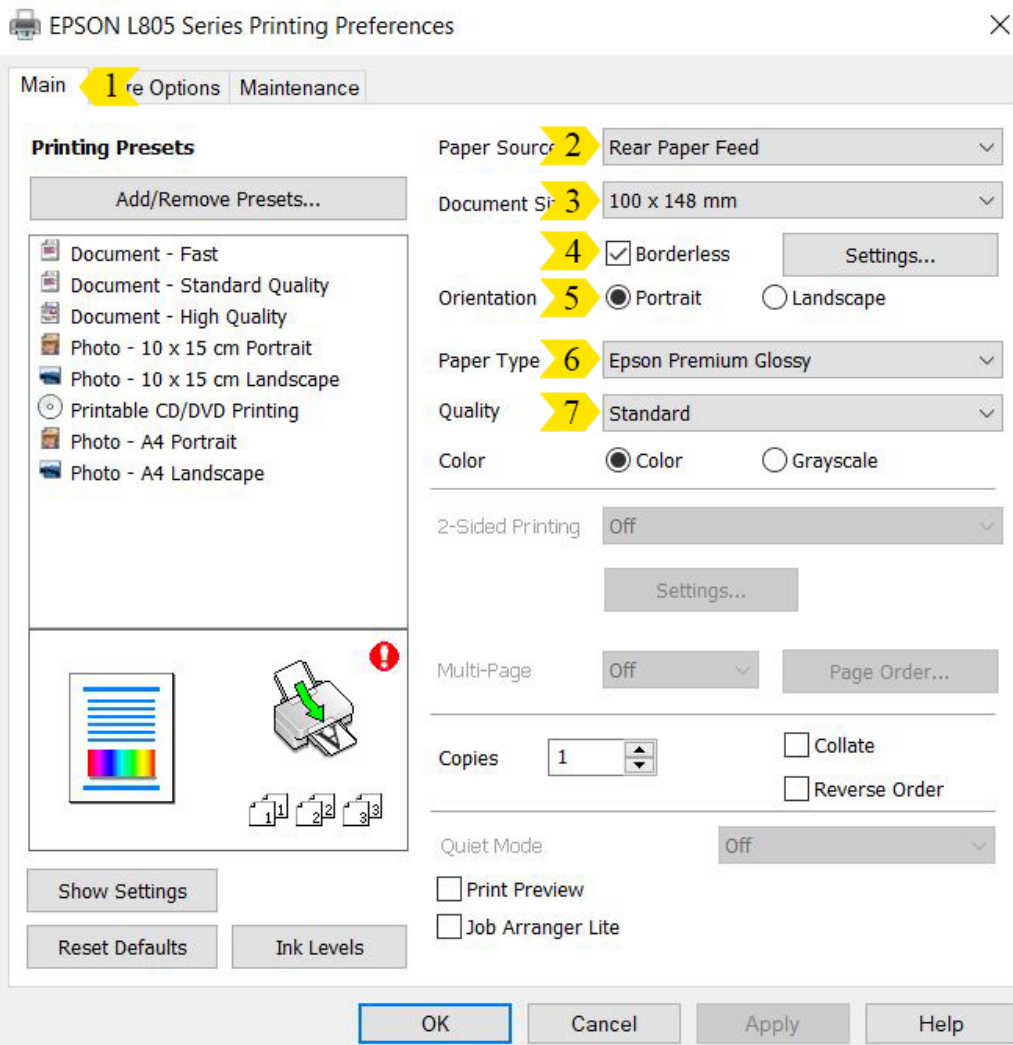
Инструкция за печат с Epson L805, L810, L850 през Photoshop



Настройки във Photoshop

1. Изберете принтера от падащото меню (L805, L810, L850).
2. Отворете **Print Settings**, за да зададете настройки в драйвера на принтера.

Инструкция за печат с Epson L805, L810, L850 през Photoshop



Основни настройки във драйвера

1. Меню **Main**.

2. Изберете откъде се зарежда медията:

- **Rear Paper Feed** – отгоре (за всички видове хартии)
- **CD/DVD Tray** – отпред (за CD/DVD, с допълнителна тава)

3. Задайте размера на хартията (има опция за създаване на нестандартен размер, определен от потребителя).

4. Сложете отметка, ако желаете да печатате безгранично (**Borderless** - от ръб до ръб. Опцията не е активна при всички размери).

5. Изберете ориентация.

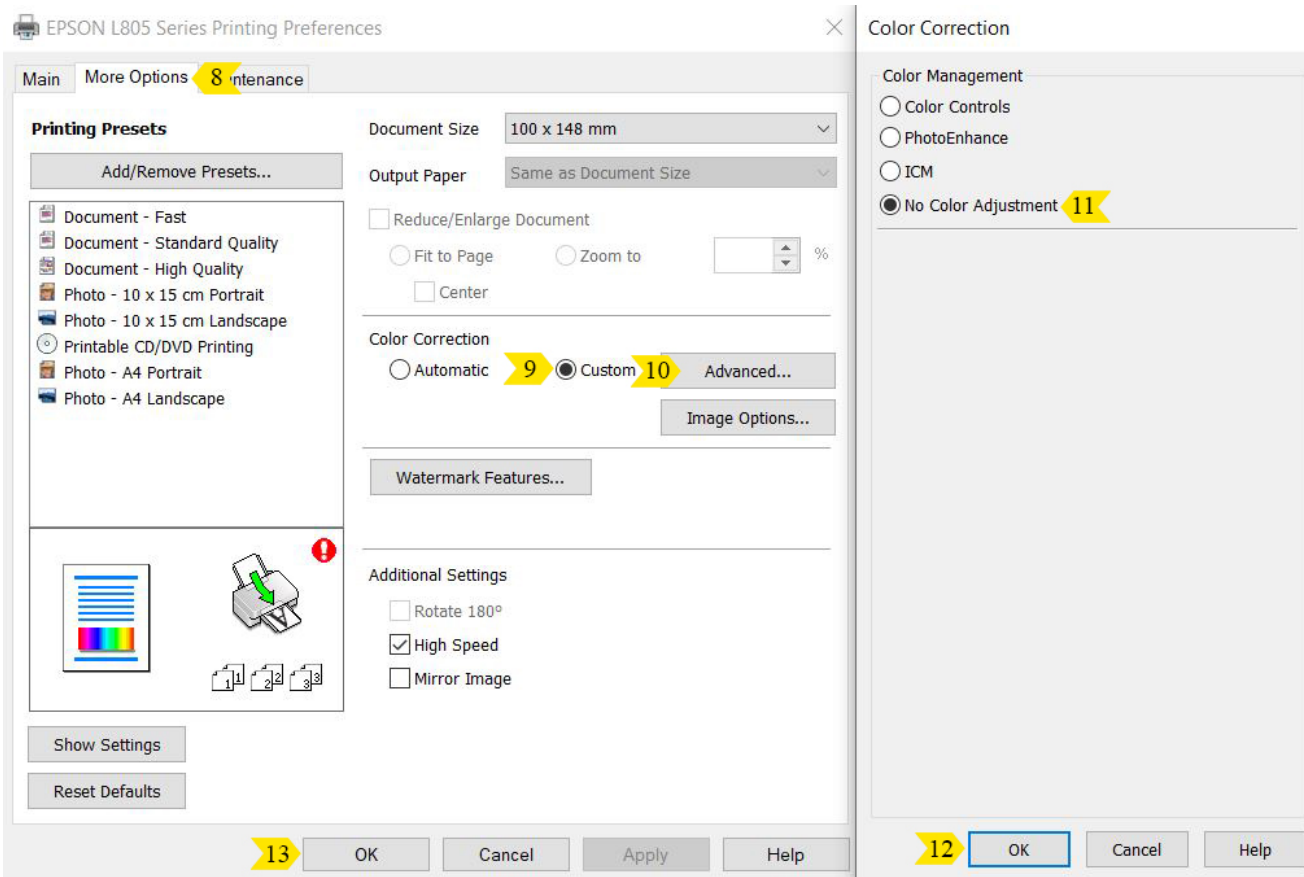
6. Изберете типа медия:

- за EPSON хартии, изберете от падащото меню съответния вид
- за Katana хартии, изберете от падащото меню типа Epson, кореспондиращ на Вашата медия (виж стр. 7)

7. Изберете качество на печат (опциите се променят, в зависимост от типа медия):

- **Draft** – чернова (икономичен, високо-скоростен режим)
- **Standard** – стандартно фото качество
- **High** – високо фото качество

Инструкция за печат с Epson L805, L810, L850 през Photoshop



Разширени настройки в драйвера

8. Изберете меню **More Options**.

9. Изберете **Custom**.

10. Натиснете бутона **Advanced**.

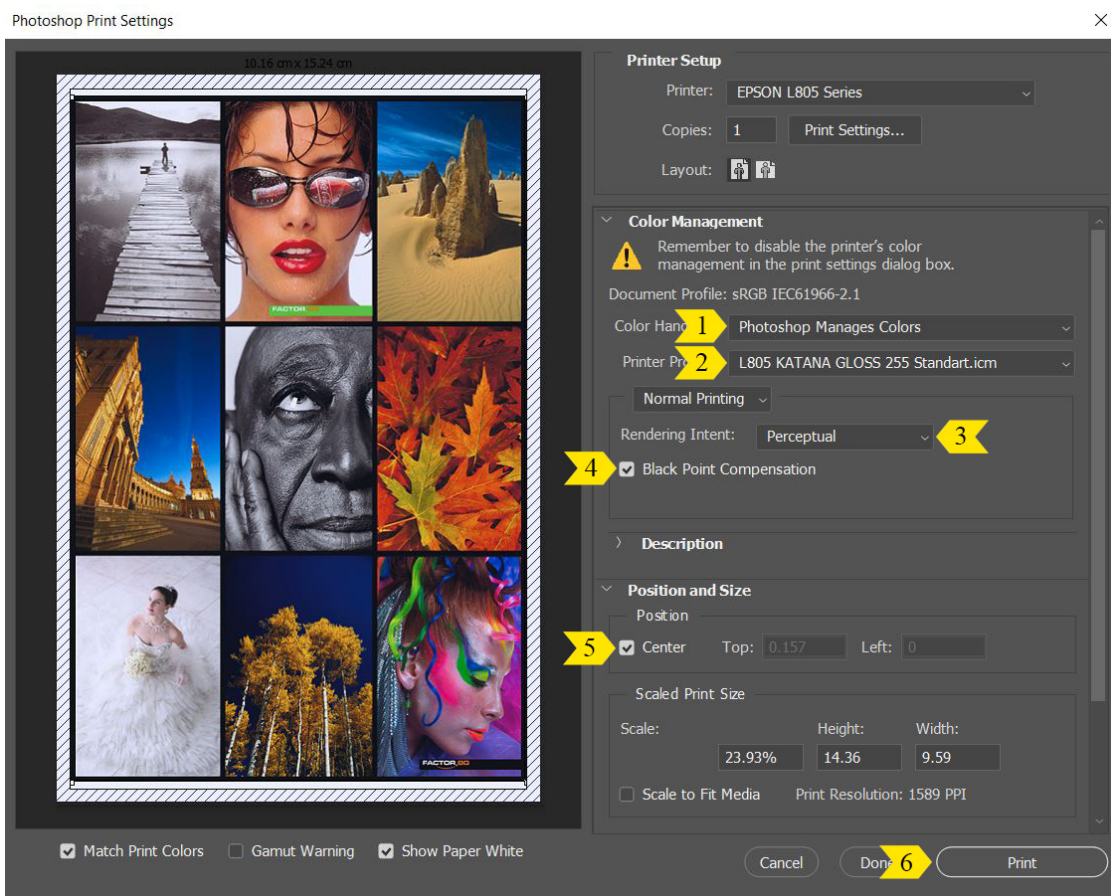
11. В отворения се прозорец, изберете **No Color Adjustmet**.

(Това управление на цветовете ще се прави от Photoshop и в драйвера задължително то трябва да е изключено).

12/13. Натиснете **OK**, за да потвърдите направените настройки.

Инструкция за печат с Epson L805, L810, L850 през Photoshop

Настройки във Photoshop



1. Изберете **Photoshop Manages Colors** (програмата да управлява цветовете).

2. Изберете цветовия профил на медията, която сте заредили (виж стр. 8).

3. В зависимост от изображението, което ще печатате и цветовото пространство, в което работите, изберете подходящ интенит:

- **Perceptual Colorimetric Rendering Intent** – изменя всички цветове като запазва зависимостта между тях, за да изглеждат по-натурални за човешкото око (предимно се използва този Rendering Intent)
- **Relative Colorimetric Rendering Intent** – запазва цветовете, които могат да бъдат възпроизведени и заменя тези, извън гамутното пространство, с възможно най-близки такива

4. Сложете отметка на **Black Point Compensation**, за да получите реалистичен черен цвят.

5. Центрирайте изображението.

6. Натиснете бутона **Print**, за да изпратите заявката към принтера.

Инструкция за печат с Epson L805, L810, L850 през Photoshop

Epson медии, кореспондиращи на Katana

Plain papers

- Обикновена канцеларска хартия

Epson Premium Glossy

- Premium Gloss 255
- Premium Gloss 200

Epson Premium Semigloss

- DS Premium Luster/Luster 290
- Premium Luster 290
- Premium Luster 255
- Premium Luster 200
- Raster 250
- Silk 255
- Silk Sticky 240

Epson Glossy

- DS Gloss/Matt 200 (за гланцовата страна)
- Gloss 240
- Gloss 200
- Gloss Sticky 140

Epson Matt

- DS Gloss/Matt 200 (за матовата страна)
- DS Matt/Matt 220
- DS Matt/Matt 125
- Photo Matt 180
- Matt Sticky 140
- Fine Linen 230
- Linen 230
- Griffe 230
- Hammer 230
- Crinkle 230
- Prisma 230

Инструкция за печат с Epson L805, L810, L850 през Photoshop

Използвайте цветовете профили за L805, L810-L850 и Katana както следва:

L805, L810-L850 Katana D-S GLOSS Standart.icm за:

- DS Gloss/Matt 200 (за гланцовата страна)
- Gloss 240
- Gloss 200
- Gloss Sticky 140

L805, L810-L850 Katana D-S MATT Standart.icm за:

- DS Gloss/Matt 200 (за матовата страна)
- DS Matt/Matt 220
- DS Matt/Matt 125
- Matt Sticky 140

L805, L810-L850 KATANA GLOSS 255 Standart.icm за:

- Premium Gloss 255
- Premium Gloss 200

L805, L810-L850 KATANA LUSTER 290 Standart.icm за:

- DS Premium Luster/Luster 290
- Premium Luster 290
- Premium Luster 255
- Premium Luster 200

L805, L810-L850 Katana PhotoMatt180 Standart.icm за:

- Photo Matt 180
- Crinkle 230
- Fine Linen 230
- Linen 230
- Griffe 230
- Hammer 230
- Prisma 230

L805, L810-L850 KATANA SILK 255.icm за:

- Raster 250
- Premium Silk 255
- Silk Sticky 240